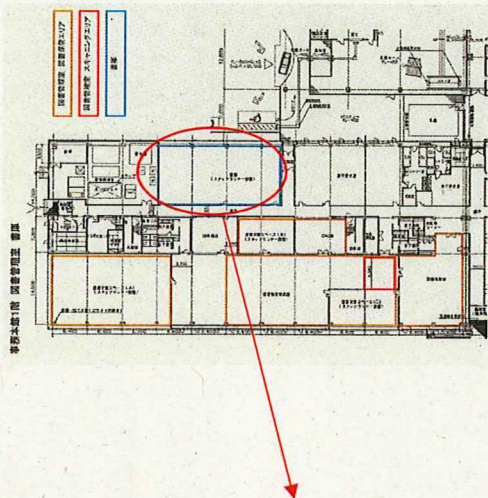


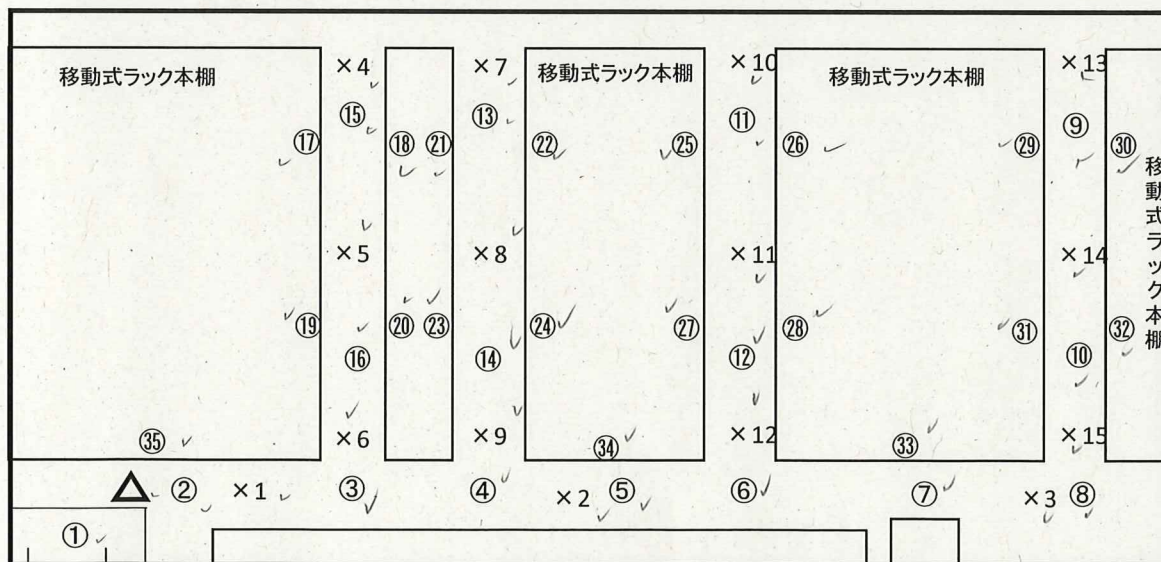
放射線サーベイ記録 (1/2)

作業件名	図書管理業務 (直営) ✓	測定項目	■γ ✓ ■スミア
測定場所	事務本館1階 書庫 ✓		■ダスト ✓ □核種分析
測定目的	図書検索 ✓	測定者	✓
測定計画名称	放射線測定依頼書に基づく測定記録 ✓	測定器	F1-SC-086 ✓ F1-GMAD-239 ✓ F1-CDS-128 ✓
測定日時	2023/5/31 13:00 ~ 14:30 ✓		

○：スミア測定箇所 ⊗：表面線量当量率測定箇所(μSv/h) ×：空間線量当量率測定箇所(μSv/h) △：ダスト採取箇所



承認	審査	受領



放射線サーベイ記録 (2/2)

作業件名	図書管理業務 (直営)	測定項目	■γ	■スミア
測定場所	事務本館1階 書庫		■ダスト	□核種分析
測定目的	図書検索	測定者		
測定計画名称	放射線測定依頼書に基づく測定記録	測定器	F1-SC-086	
測定日時	2023/5/31 13:00 ~ 14:30		F1-GMAD-239 F1-CDS-128	

○: スミア測定箇所 ⊗: 表面線量当量率測定箇所(μSv/h) ×: 空間線量当量率測定箇所(μSv/h) △: ダスト採取箇所

スミア測定結果(Bq/cm²)

測定器: F1-GMAD-239

機器効率: 30.3(%)

換算定数: 1.38E-02(Bq/cm²・cpm)

BG値: 100(cpm)

検出限界計数率: 75.0(cpm)

検出限界値: 1.0E+00(Bq/cm²)

採取箇所	cpm	Bq/cm ²
①床面	200	1.4E+00
②床面	750	8.9E+00
③床面	200	1.4E+00
④床面	220	1.7E+00
⑤床面	250	2.1E+00
⑥床面	200	1.4E+00
⑦床面	200	1.4E+00
⑧床面	450	4.8E+00
⑨床面	300	2.8E+00
⑩床面	330	3.2E+00
⑪床面	200	1.4E+00
⑫床面	150	<1.0E+00
⑬床面	210	1.5E+00
⑭床面	200	1.4E+00
⑮床面	150	<1.0E+00
⑯床面	170	<1.0E+00
⑰本棚	200	1.4E+00
⑱本棚	250	2.1E+00
⑲本棚	430	4.5E+00
⑳本棚	220	1.7E+00
㉑本棚	300	2.8E+00
㉒本棚	270	2.3E+00
㉓本棚	160	<1.0E+00
㉔本棚	150	<1.0E+00
㉕本棚	150	<1.0E+00
㉖本棚	280	2.5E+00
㉗本棚	200	1.4E+00
㉘本棚	120	<1.0E+00
㉙本棚	180	1.1E+00
㊱本棚	230	1.8E+00
㊲本棚	290	2.6E+00
㊳本棚	210	1.5E+00
㊴本棚	180	1.1E+00
㊵本棚	190	1.2E+00
㊶本棚	300	2.8E+00

空間線量当量率	単位 (μSv/h)
×1	1.2
×2	0.80
×3	1.0
×4	0.65
×5	0.70
×6	0.90
×7	0.70
×8	0.70
×9	0.80
×10	0.80
×11	0.70
×12	0.80
×13	1.2
×14	1.0
×15	1.0

△ダスト測定結果(Bq/cm³)

採取時間: 5/31 13:15 ~ 13:25

測定器: F1-GMAD-239 測定器: F1-CDS-128

機器効率: 30.3(%) 採取流量: 1449(l)

換算定数: 3.11E-07(Bq/cm³・cpm)

BG値: 100(cpm) 試料測定値: 100(cpm)

検出限界計数率: 75.0(cpm)

検出限界値: 2.3E-05(Bq/cm³)ダスト濃度: <2.3E-05(Bq/cm³)